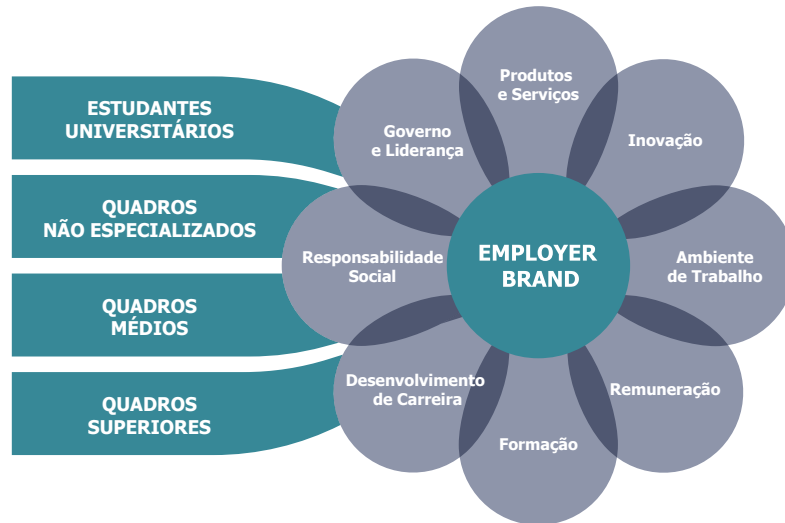


# EMPLOYER BRAND REPUTATION INDEX 2024

RANK 2024	BRAND	INDEX 2024	RANK 2024	BRAND	INDEX 2024	RANK 2024	BRAND	INDEX 2024	RANK 2024	BRAND	INDEX 2024	RANK 2024	BRAND	INDEX 2024
1	MICROSOFT	83,5	31	NIKE	70,5	61	EMIRATES	67,1	91	BIAL	64,2	121	MATUTANO	60,1
2	NESTLÉ	81,8	32	OLÁ	70,0	62	SANTANDER	67,1	92	BOSCH	64,2	122	BANKINTER	59,8
3	VODAFONE	81,6	33	NOS	69,8	63	COLGATE PALMOLIVE	67,0	93	LUFTHANSA	64,1	123	FARMÁCIAS PORTUGUESAS	59,6
4	DELTA	81,1	34	SONAE	69,5	64	PLAYSTATION	67,0	94	PUMA	64,1	124	SOC. PONTO VERDE	59,6
5	GOOGLE	77,9	35	PORSCHE	69,3	65	BPI	66,9	95	NAVIGATOR COMPANY	63,9	125	JARDIM ZOOLOGICO DE LISBOA	59,4
6	LEGO	77,7	36	CONTINENTE	69,0	66	PFIZER	66,9	96	INSTITUTO SUPERIOR TÉCNICO	63,7	126	IBERDROLA	58,9
7	DISNEY	76,3	37	ACCENTURE	68,8	67	SONY	66,9	97	RENOVA	63,7	127	ACP	58,6
8	L'ORÉAL	75,2	38	CUF	68,8	68	EY	66,8	98	LUSÍADAS SAÚDE	63,5	128	GATO PRETO	58,3
9	NESPRESSO	75,1	39	FUNDAÇÃO CHAMPALIMAUD	68,8	69	AMAZON	66,7	99	MARS	63,3	129	GERMANO DE SOUSA	58,1
10	EDP	74,9	40	JOSÉ DE MELLO	68,8	70	MILLENNIUM BCP	66,7	100	REPSOL	63,3	130	AUCHAN	57,5
11	SAMSUNG	74,0	41	DELOITTE	68,7	71	PWC	66,6	101	FERRARI	63,1	131	JOAQUIM CHAVES SAÚDE	57,2
12	GALP	72,5	42	FNAC	68,7	72	LACTOGAL	66,6	102	ROCHE	63,0	132	ENDESA	57,0
13	MERCEDES	72,4	43	RÁDIO COMERCIAL	68,6	73	PESCANOVA	66,5	103	CGD - CAIXA GERAL DEPÓSITOS	62,7	133	NOVO BANCO	56,8
14	APPLE	72,2	44	YOUTUBE	68,6	74	WEB SUMMIT	66,4	104	LUZ SAÚDE	62,7	134	BRISA	56,5
15	LG	72,1	45	RFM	68,5	75	SWATCH	66,3	105	ROLAND BERGER	62,6	135	BANCO MONTEPIO	56,4
16	COCA-COLA	72,0	46	TESLA	68,4	76	ALTICE	66,2	106	FIDELIDADE	62,5	136	LIBERTY	56,4
17	MC DONALDS	71,9	47	UNIVERSIDADE NOVA	68,4	77	BOSTON CONSULTING GROUP	66,2	107	KPMG	62,5	137	BANCO CTT	56,3
18	PESTANA	71,7	48	CARLSBERG	68,3	78	GALLO	66,1	108	SPORT TV	62,2	138	SIBS	56,3
19	UNILEVER	71,5	49	MCKINSEY	68,3	79	WORTEN	66,0	109	JOHNSON & JOHNSON	62,1	139	PRIO	56,1
20	JERÓNIMO MARTINS	71,4	50	SOC. CENTRAL CERVEJAS	68,2	80	OMEGA	65,8	110	CTT	62,0	140	RTP	56,0
21	SUMOL COMPAL	71,4	51	ADIDAS	68,1	81	ROCK IN RIO	65,5	111	GENERALI TRANQUILIDADE	61,9	141	CRÉDITO AGRICOLA	55,9
22	HEINEKEN	71,3	52	UNIVERSIDADE CATÓLICA PORT.	68,1	82	NEW BALANCE	65,2	112	LIDL	61,8	142	REVIGRES	55,7
23	SUPER BOCK GROUP	71,3	53	SOVENA	67,8	83	VITACRESS	64,8	113	VISABEIRA	61,8	143	SEMAPA	55,6
24	FED PORTUGUESA FUTEBOL	71,2	54	UNICEF	67,7	84	WELLS	64,8	114	WELLS	61,6	144	PARMALAT	55,5
25	OCEANÁRIO DE LISBOA	71,1	55	DANONE	67,6	85	BRITISH AIRWAYS	64,7	115	BP	61,4	145	CETELEM	55,2
26	VISTA ALEGRE	71,0	56	META	67,3	86	IMPRESA	64,7	116	MEDIA CAPITAL	61,1	146	PORTUGÁLIA RESTAURAÇÃO	54,6
27	BMW	70,9	57	NETFLIX	67,3	87	CRUZ VERMELHA	64,6	117	ALLIANZ	60,7	147	RIBERALVES	54,1
28	IKEA	70,7	58	VISA	67,3	88	AGEAS	64,5	118	SHELL	60,5	148	H3	54,0
29	PROCTER & GAMBLE	70,7	59	PINGO DOCE	67,2	89	NOBRE	64,5	119	ZURICH	60,4	149	STARBUCKS	53,7
30	SIEMENS	70,7	60	BAYER	67,1	90	CORTICEIRA AMORIM	64,4	120	LEROY MERLIN	60,3	150	MERCADONA	53,6



100-80 EXCELENTE  
80-70 ROBUSTO  
70-60 MODERADO  
60-40 VULNERÁVEL  
40-0 FRACO

PERÍODO DE ANÁLISE: Setembro 2023 - Julho 2024

Mais de 500 marcas auditadas que foram previamente identificadas de forma espontânea por mais de 50.000 cidadãos que refletem a sociedade Portuguesa em termos de distribuição geográfica, género, idade, grau de formação e classe social.

Metodologia certificada pela norma ISO20671 (avaliação de estratégia e força de marca).